

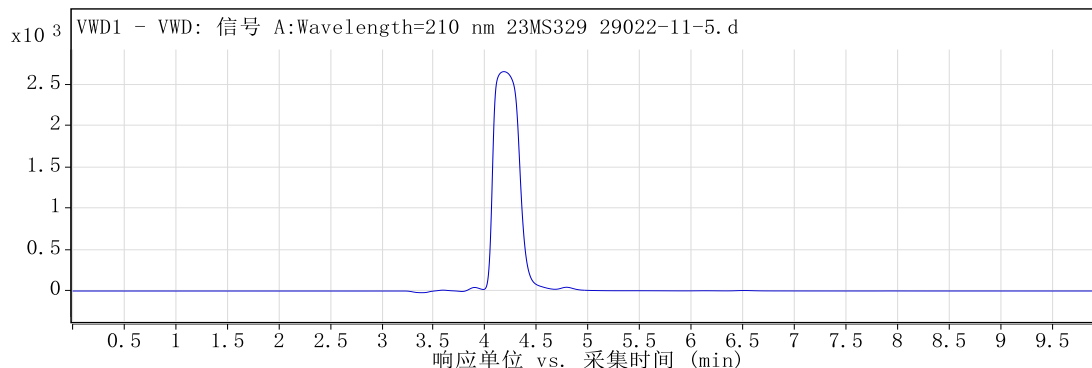
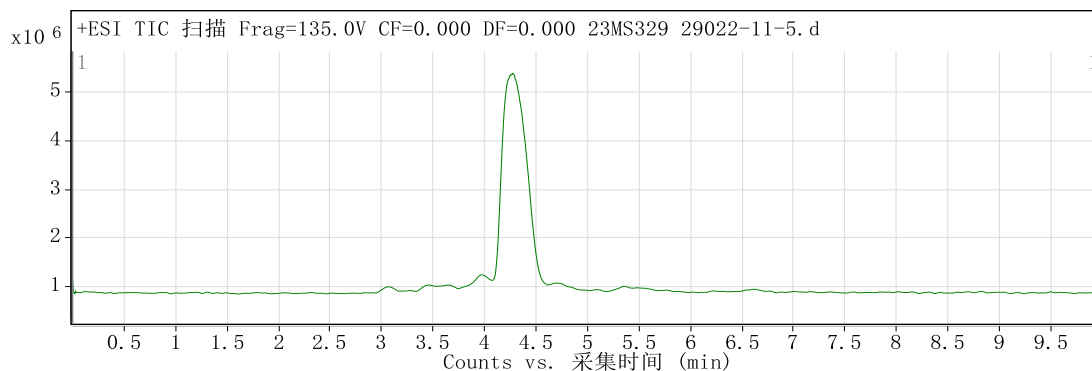
# 定性分析报告

数据文件名称 23MS329 29022-11-5.d 样品名称 23MS329 29022-11-5  
样品类型 Calibration 位置 Vial 29  
仪器名称 Instrument 1 用户名 DESKTOP-4G0NUSO\mouxin  
采集方法 通用方法(D泵).m 采集时间 2023/9/21 0:34:12  
IRM 校正状态 Not Applicable DA 方法 Default.m  
注释

设备类型 TandemQuadrupole Sample Group  
Info. Stream Name LC 1  
Acquisition SW 6400 Series Triple  
Version Quadrupole 10.0 (142)

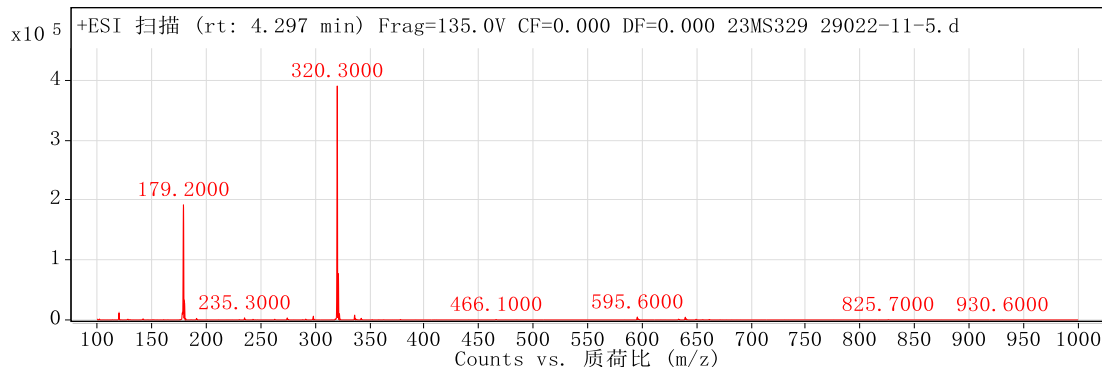
## 用户色谱图

裂解电压 135 碰撞能量 0 电离模式 ESI



## 用户质谱图

裂解电压 135 碰撞能量 0 电离模式 ESI



## 峰列表

m/z	z	丰度
120.1	1	11547.64

## 定性分析报告

178.2		11925.94
179.2	1	192386.81
180.2	1	28449.54
298.3	1	5660.22
320.3	1	390851.78
321.3	1	77354.73
322.3	1	9787.56
336.2	1	7882.04
595.6	1	4688.2

--- 报告结束 ---